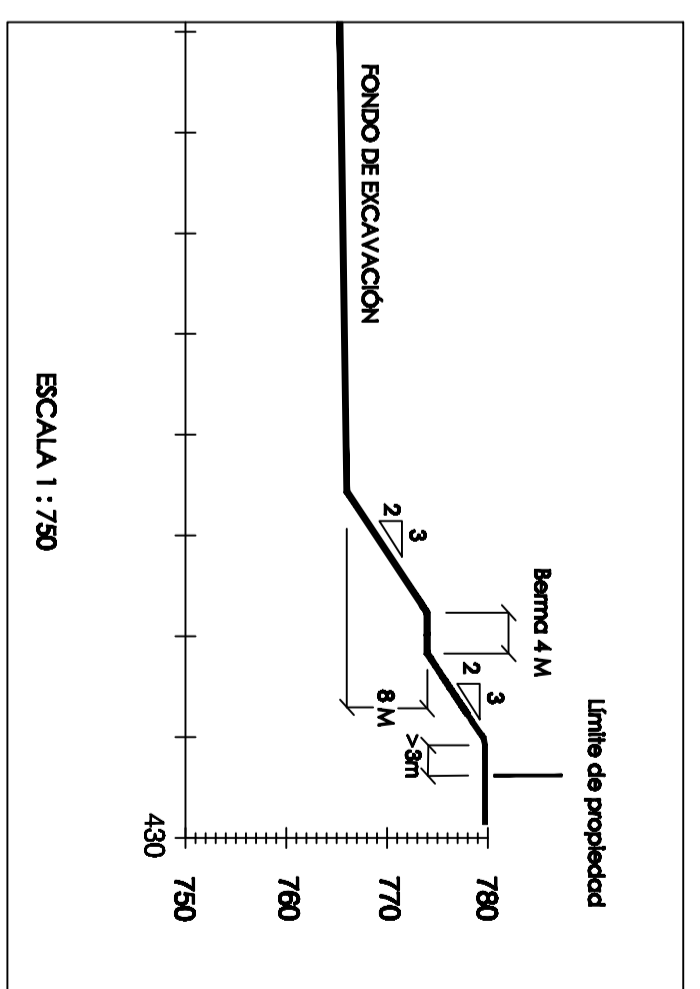
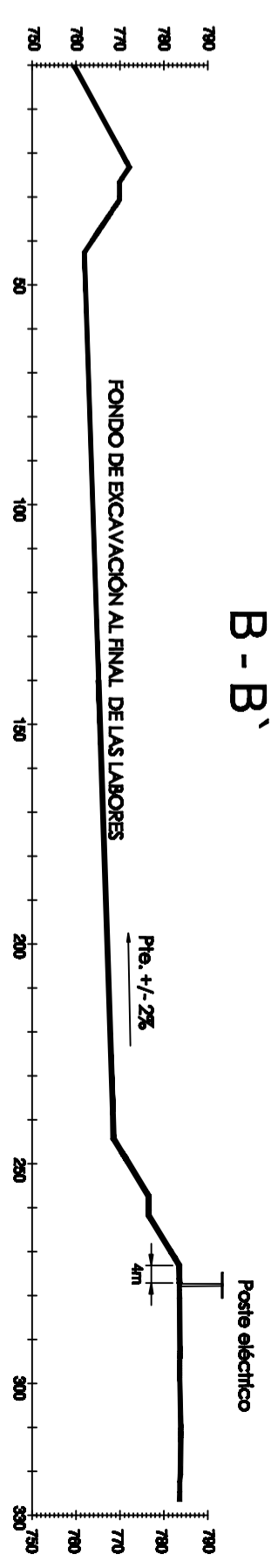
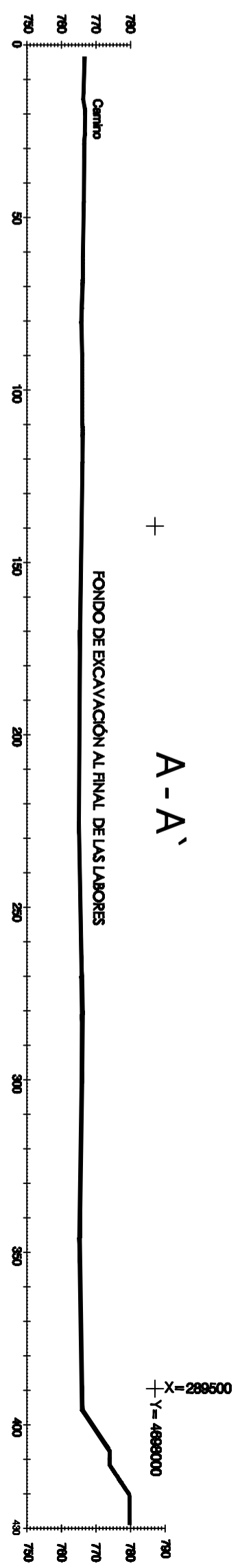
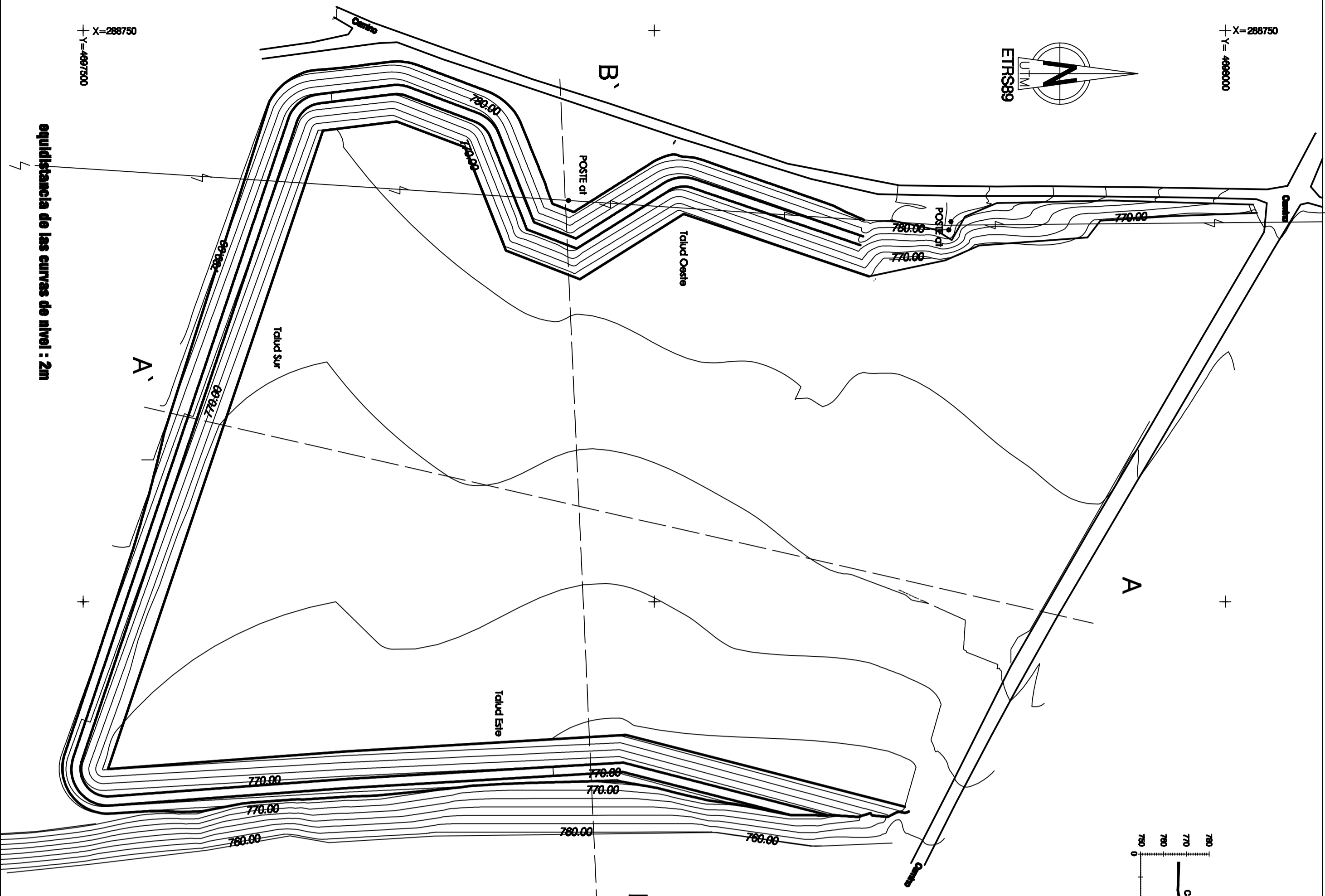


X=288750
Y=4697500

X=288750
Y=4697500



DETALLE DE TALUD

VOLUMEN DE EXCAVACIÓN TOTAL PREVISTO = 1.007.691 M3

X=288500
Y=4697500

PETICIONARIO: **GRAVERAS VALENCIA S.A.**

PROYECTO: **SOLICITUD DE APERTURA DE LABORES DE EXTRACCIÓN DE ÁRIDOS EN EL MUNICIPIO DE ARDÓN (LEÓN) QUE SE DENOMINARÁ "LA LLAVE"**

PLANO: **ESTADO FINAL Y PERFILES TRANSVERSAL Y LONGITUDINAL**

FECHA: **OCT. 2014**

EL INGENIERO TÉCNICO DE MANO: **OLEGARIO PÉREZ MANGA**
Colegiado nº 785

ESCALA: **1 : 1500 A2**

Nº PLANO: **P.3**